



Ubitech
concevons votre sécurité

Tutoriel
IVMS-4200 Lite

www.ubitech.fr
Janvier 2023

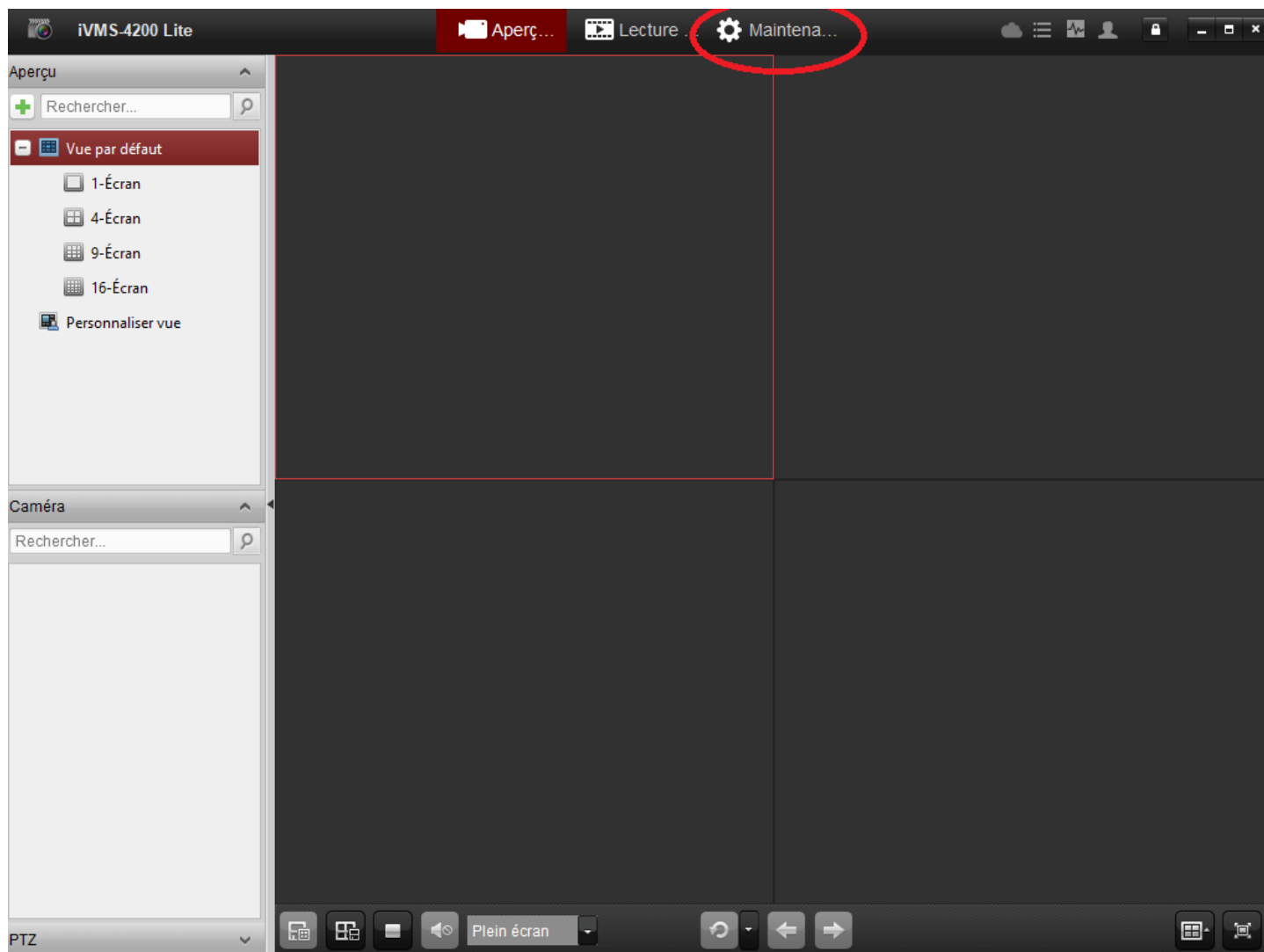
HIKVISION

Vous pouvez télécharger le logiciel IVMS 4200 Lite en cliquant sur ce lien :

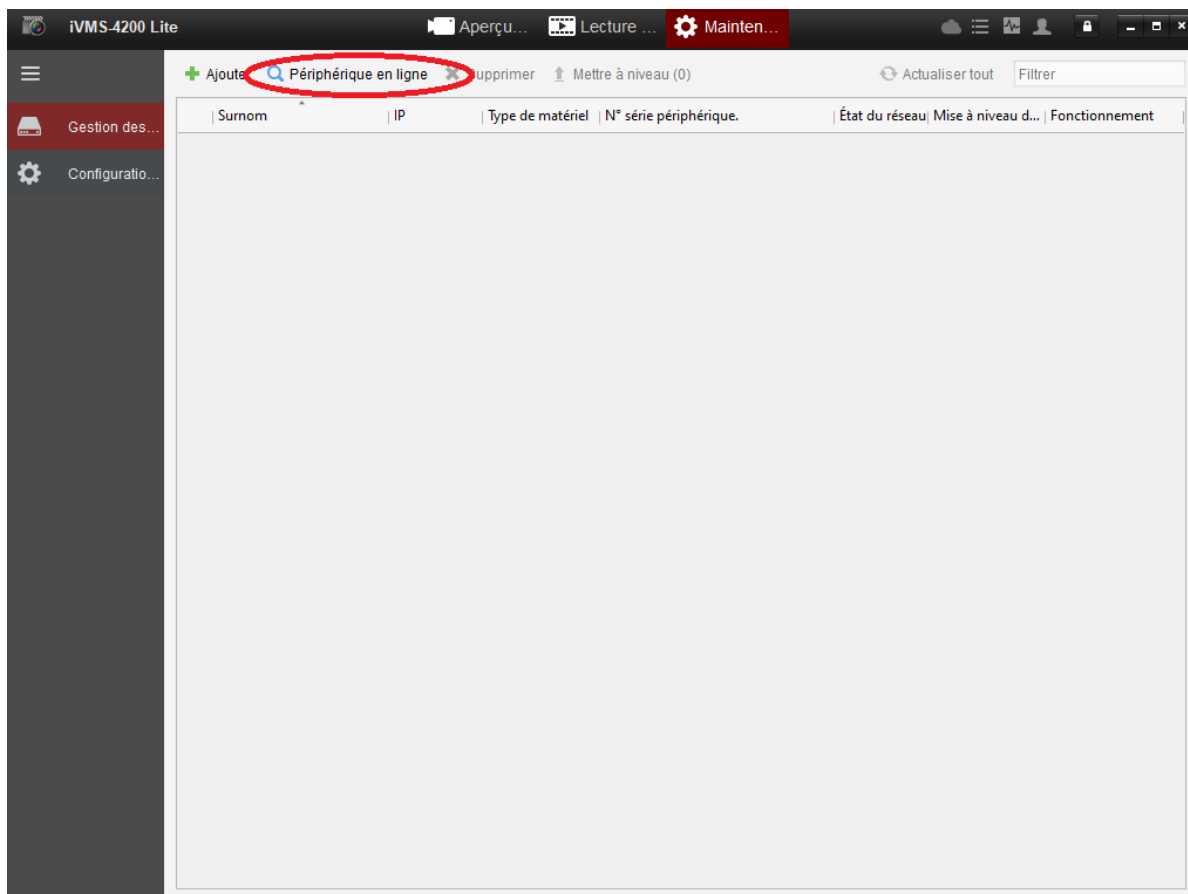
[https://www.ubitech.fr/telechargements/hikvision/IVMS/iVMS-4200%20Lite\(v1.0.0.4\).exe](https://www.ubitech.fr/telechargements/hikvision/IVMS/iVMS-4200%20Lite(v1.0.0.4).exe)

Pour visionner votre équipement depuis IVMS-4200 Lite, vous devez dans un premier temps l'ajouter au logiciel.

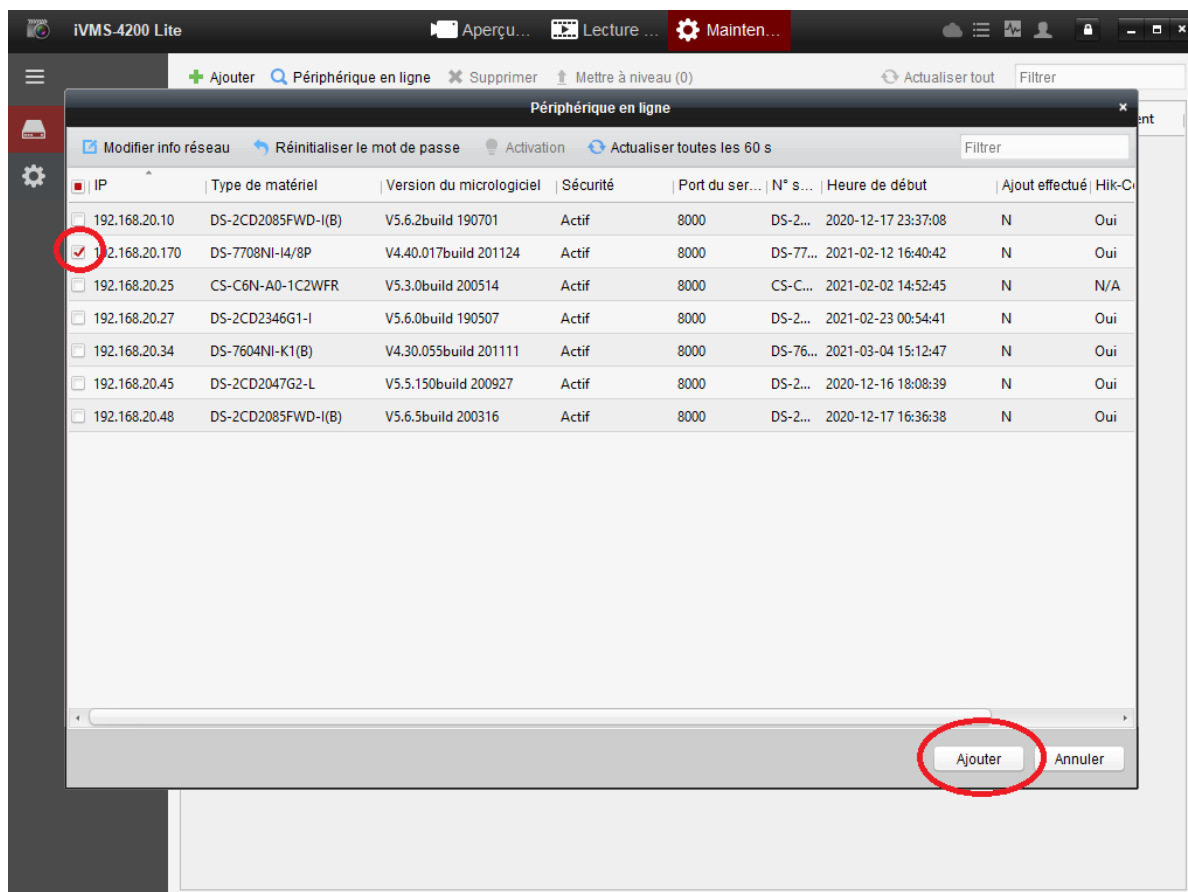
Une fois le logiciel ouvert, cliquez sur Maintenance :



Cliquez ensuite sur Périphérique en ligne :



Cochez la case de l'appareil que vous voulez visionner puis cliquez sur ajouter :



Entrez alors les paramètres de votre périphérique :

The screenshot shows the iVMS-4200 Lite web interface. The main window is titled 'Périphérique en ligne' and contains a table of devices. A modal dialog box titled 'Ajouter' is open in the foreground, allowing the user to enter device details. The dialog fields are as follows:

IP	Type de matériel	Version du micrologiciel	Sécurité	Port du ser...	N° s...	Heure de début	Ajout effectué	Hik-C
<input type="checkbox"/> 192.168.20.10	DS-2						N	Oui
<input checked="" type="checkbox"/> 192.168.20.170	DS-7						N	Oui
<input type="checkbox"/> 192.168.20.25	CS-C						N	N/A
<input type="checkbox"/> 192.168.20.27	DS-2						N	Oui
<input type="checkbox"/> 192.168.20.34	DS-7						N	Oui
<input type="checkbox"/> 192.168.20.45	DS-2						N	Oui
<input type="checkbox"/> 192.168.20.48	DS-2						N	Oui

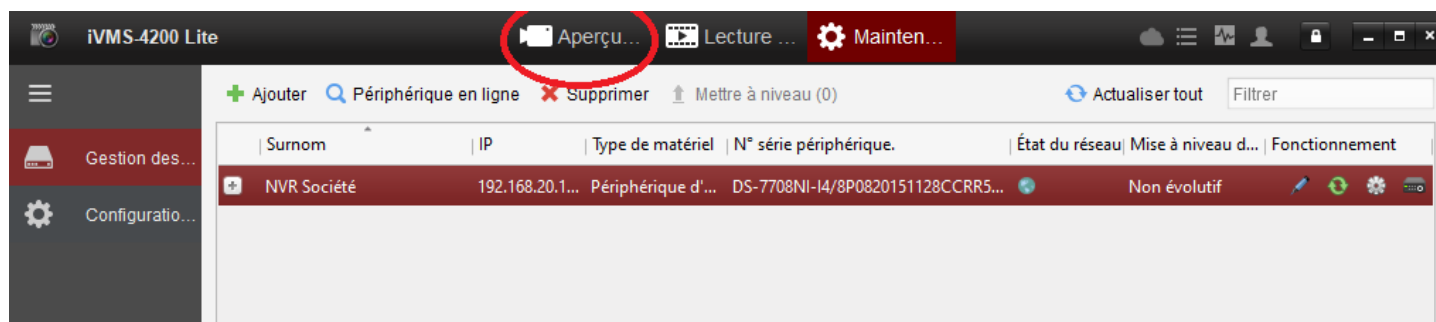
The 'Ajouter' dialog box contains the following fields:

- Surnom: NVR Société
- Adresse: 192.168.20.170
- Port: 8000
- Nom d'utilisateur: admin
- Mot de passe: [masked]

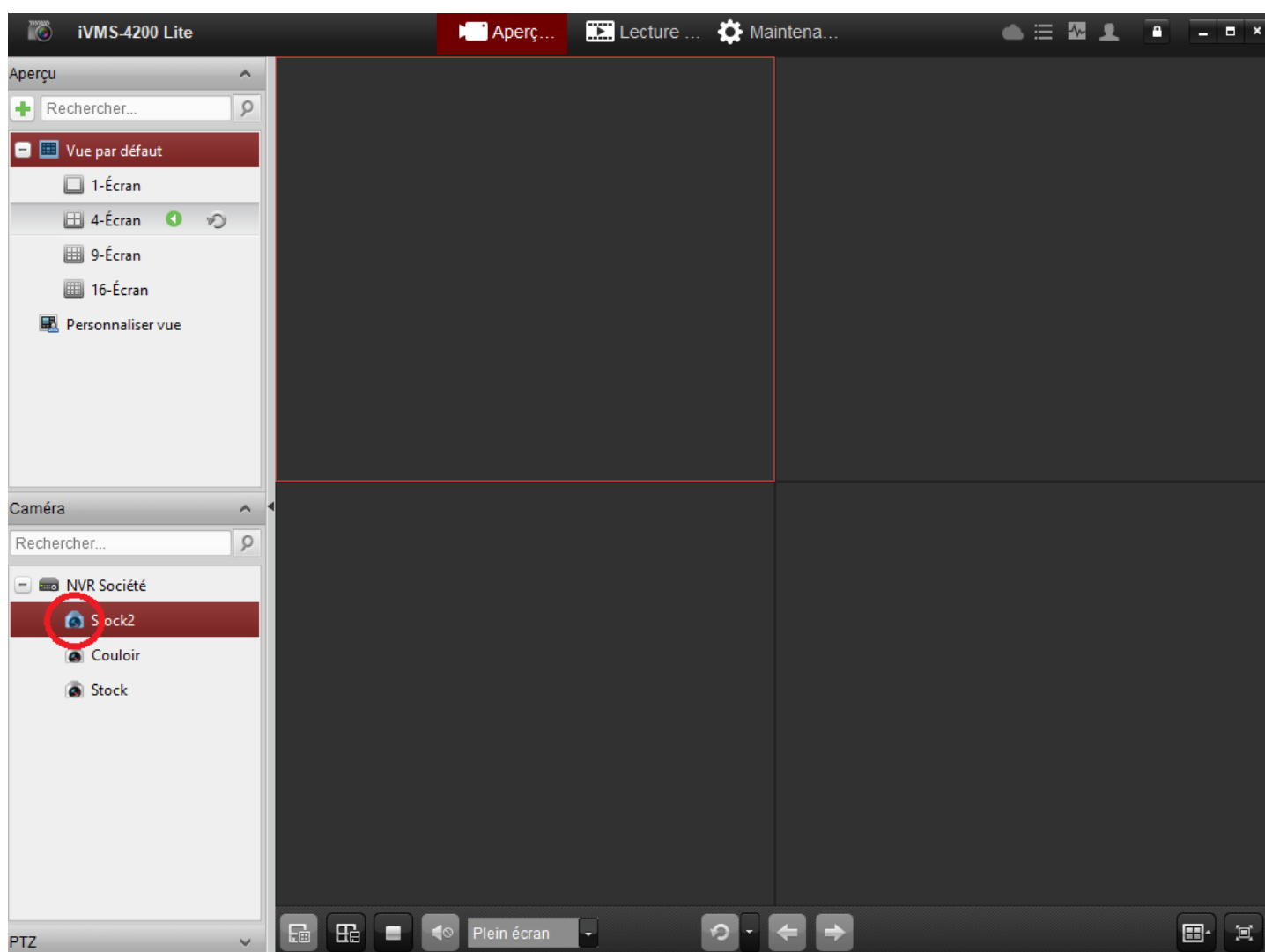
Buttons: Ajouter, Annuler

Il est désormais ajouté et vous pourrez donc le visionner.

Cliquez sur le bouton Aperçu



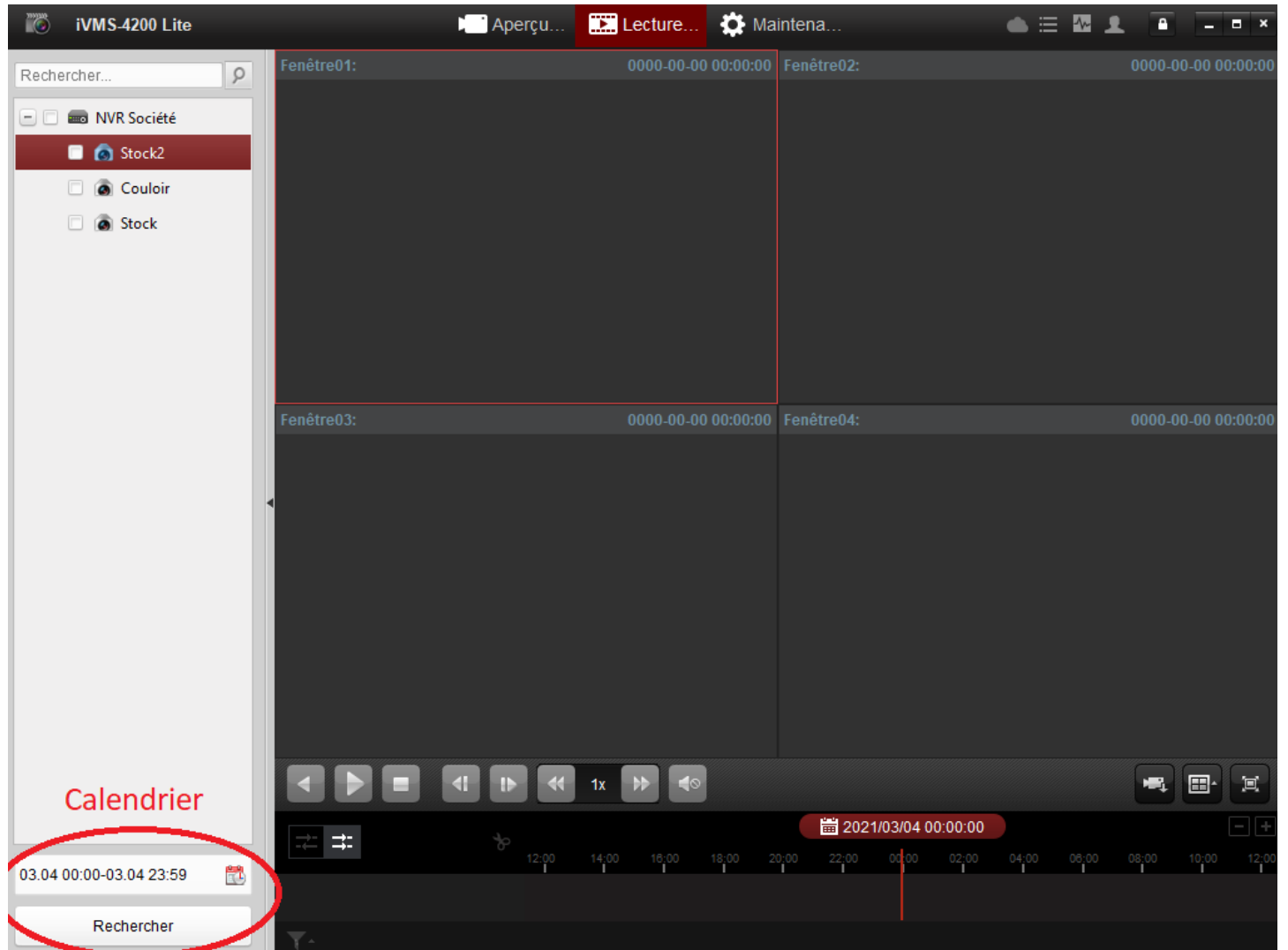
Vous devez alors double cliquer sur l'objectif entouré en rouge et la vue apparaîtra. Si le logiciel vous demande une clé de flux, vous la trouverez dans les paramètres d'accès à la plateforme de l'interface Web (voir manuel de configuration « [Caméra de surveillance Hikvision](#) »).



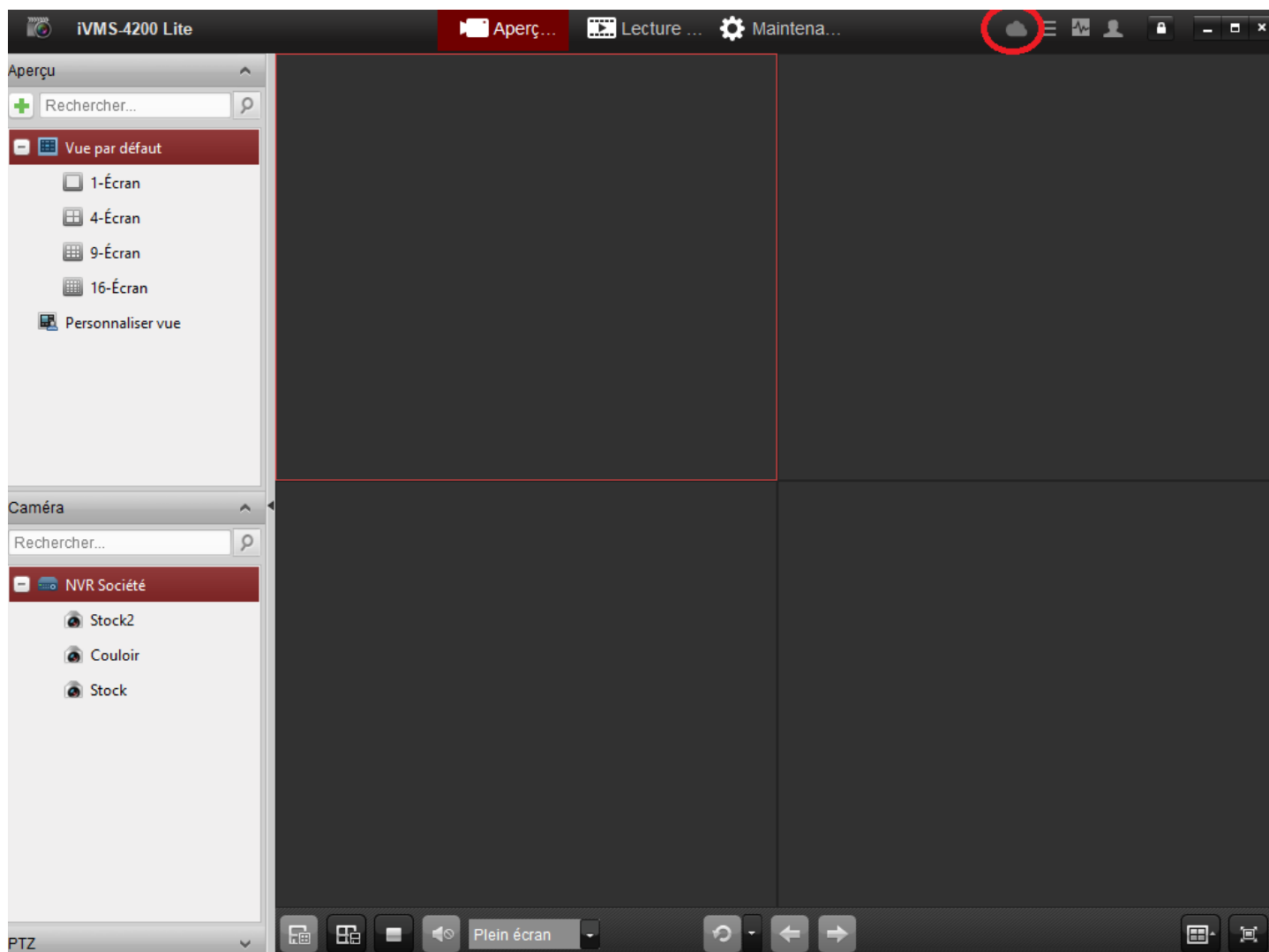
Pour lire les enregistrements, cliquez sur un écran (sélectionnez une fenêtre) puis sur la caméra qui vous intéresse.

Recherchez ensuite la séquence à l'aide du calendrier.

Appuyez ensuite sur Play.



Pour vous connecter au logiciel avec vos identifiants Hik-Connect, cliquez sur le petit nuage :



Sélectionnez votre région et connectez-vous avec vos identifiants de compte Hik-Connect.

Cela vous permettra de visionner les caméras en direct ainsi que de lire les enregistrements à distance depuis le logiciel iVMS Lite installé sur votre PC.

Avec cette méthode de connexion, la configuration n'est pas possible, vous pouvez seulement visualiser les images de votre caméra en direct ainsi que visualiser et télécharger les vidéos enregistrées.